

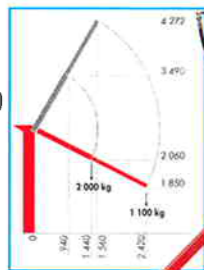
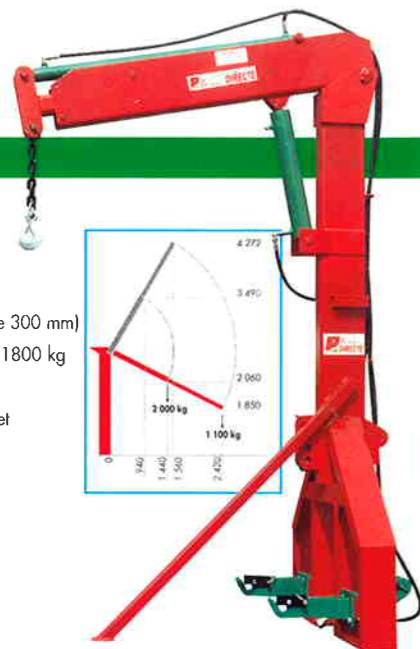
LAME NIVELEUSE 2 M



- Largeur 2 m, hauteur 0,47 m, avec 2 oreilles latérales de retenue (démontables)
- Partie inférieure de la lame renforcée par un plat de 110 x 10 biseau
- Déport : +/- 30° (5 positions de réglage)
- Rotation sur 360° par couronne crénelée
- Dégagement sous bâti : 0,52 m
- Longueur hors tout : 1,35 m
- Attelage 3 points
- Poids : 280 kg.

Options :

- Jeu de rallonges latérales de 0,25 m
- Jeu de 2 roues de terrage.



LÈVE SAC 1000 KG

- Capacité (pression à 170 bars)
- Flèche sortie, levée de 1100 kg
- Flèche rentrée, levée de 2000 kg
- Hauteur de levée du crochet de 1,50 à 3,92 m (chaîne réglable de 300 mm)
- Charge maxi sur attelage du lève sac : 1800 kg
- Bâti en tube 200 x 100 mm
- Livré avec 2 crochets de 1000 kg, clapet anti-chute, flexibles et prises d'huile.

Option :

- Distributeur hydraulique (2 DE).

Près de chez vous :

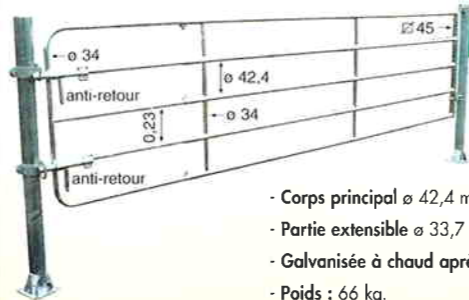
RABOTS À LISIER



Joint râcleur en caoutchouc anti-abrasif réversible, de section rectangulaire 100 x 30 mm.

- Châssis monobloc mécano-soudé
- Attelage semi-automatique
- Patins latéraux en acier, réglables en hauteur.

	RB 200	RB 230	RB 250
Longueur lame caoutchouc	2 m	2,30 m	2,50 m
Section lame caoutchouc	100x30 mm	100x30 mm	100x30 mm
Épaisseur tôle châssis	5 mm	5 mm	8 mm
Largeur hors tout	2,05 m	2,35 m	2,56 m
Profondeur	1 m	1 m	1 m
Hauteur	0,60 m	0,60 m	0,67 m
Poids	204 kg	224 kg	352 kg



BARRIÈRE D'HERBAGE

Galvanisée et extensible 4 à 5 m

- Corps principal ø 42,4 mm avec entretoises en tube
- Partie extensible ø 33,7 mm avec 2 verrous
- Galvanisée à chaud après fabrication
- Poids : 66 kg.

AUGES

Protection intérieure et extérieure par laque industrielle

	AG 63	AG 64	AG 65	AG 84	AG 85	AG 86
Pieds	fixes	fixes	fixes	réglables	réglables	réglables
Longueur	3 m	4 m	5 m	4 m	5 m	6 m
Largeur	585 mm	585 mm	585 mm	785 mm	785 mm	785 mm
Profondeur	285 mm	285 mm	285 mm	360 mm	360 mm	360 mm
Volume	420 l	560 l	700 l	1010 l	1260 l	1510 l



Série 80 : à pieds réglables. Hauteur 685 à 885 mm. Tôle 20/10°.

Série 60 : à pieds fixes. Hauteur 540 mm. Tôle 15/10°.



RÂTELIERS

Totalement galvanisés à chaud après fabrication

À grilles auto-serrantes

- Conçu pour balles ø 1,80 m
- Alimentation sur 2 côtés
- Portillon ouvrant
- Auge profonde de 35 cm, anti-gaspillage (tôle 20/10°, double nervure avec plis retournés anti-coupures)
- Ossature tube rond
- Couverture tôle ondulée 63/100° avec toit débordant
- Pieds skis
- Attelage 3 points rapide renforcé
- Poids : 308 kg.



Carré 2 x 2 m, festons 12 passages

- 4 côtés ouvrants
- Conçu pour balles ø 1,80 m (positionnement de la balle à plat)
- Alimentation sur les 4 côtés par 12 passages de têtes
- Rebord d'auge ouvrant
- Auge profonde de 36 cm, anti-gaspillage, renforcée par 2 nervures (tôle 20/10°, plis retournés anti-coupures)
- Couverture tôle ondulée 63/100° avec toit débordant
- Pieds skis
- Attelage 3 points rapide renforcé
- Poids : 365 kg.



Circulaire pour balles rondes

Convient à toutes les races

- ø extérieur : 2,30 m
- Râtelier en 3 parties dont une ouvrante pour l'approvisionnement
- Couronnes intérieure et extérieure en tube ø 48,3 mm
- 12 passages de têtes en V
- Anti-gaspillage
- Aucune partie agressive
- Poids : 193 kg.



Formule DIRECTE

Matériels d'intérieur de ferme

Un cahier des charges exigeant exécuté par des constructeurs leaders

La puissance d'achat de PROMODIS et la réduction des coûts de distribution

Vous permettent d'acquérir la qualité aux prix les plus compétitifs.



EN EXPOSITION PERMANENTE DANS VOTRE CENTRE MATÉRIELS PROMODIS

Venez et comparez la qualité et les prix !

Conçus pour une utilisation intensive

Gamme entretien

→ rotor circulaire 2 lames articulées

3 modèles :

- E 1200 : 1, 20 m
- E 1500 : 1, 50 m
- E 1800 : 1, 80 m.

Options :

- Roue arrière ø 360 mm (160 mm large)
- Contre couteau.

BOÎTIER GARANTI 2 ANS*

Gamme débroussaillage

→ rotor circulaire 3 lames double articulation

2 modèles :

- D 1500 : 1, 50 m
- D 1800 : 1, 80 m.

Option :

- Roue arrière ø 400 mm.

Gamme débroussaillage grande largeur

→ rotors circulaires 6 lames droites et ventilantes

1 modèle :

- D 3000 : 3 m.

Option :

- Roues arrière ø 400 mm.

Gamme forestier

→ rotor double plateau 3 chaînes ø 16 mm (ou 3 lames double articulation)

1 modèle :

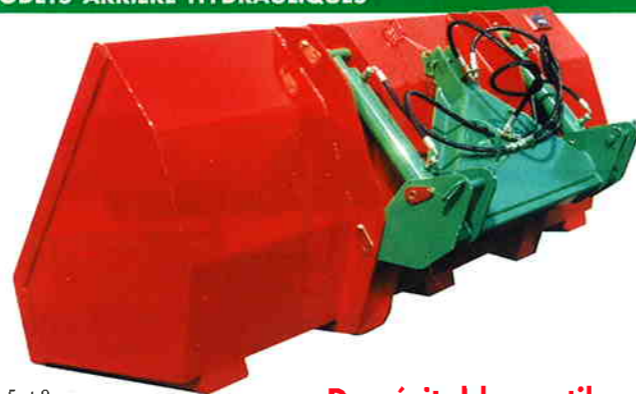
- 1800 F : 1, 80 m.

Option :

- Bavette à chaînes.

* Garantie 2 ans pièces.

Une documentation détaillée est à votre disposition.



- Tôle 5 et 8 mm
- Lames d'usure avant et latérales biseautées de 90 x 10 en acier spécial A 60
- Basculement hydraulique par 2 vérins double effet 70 x 40 (course 300 mm)
- Attelage en chape épaisseur 12 mm
- Puissance nécessaire : 80 à 100 CV.

De véritables outils de terrassement

	G 2000	G 2250
Largeur	2 m	2, 25 m
Volume	1000 l	1250 l
Poids	440 kg	470 kg

BENNES PORTÉES BASCULANTES

Attelage mixte rotules ou barre à trous et porte à double ouverture



Basculement sur châssis

- Commandé par levier à verrouillage automatique.

Option :

- Lame robot.

	B 15	B 17	B 18
Largeur	1, 50 m	1, 70 m	1, 80 m
Hauteur AV	534 mm	622 mm	670 mm
Hauteur AR	394 mm	432 mm	510 mm
Profondeur	1 m	1 m	0, 87 m
Épaisseur caisse	2 mm	2 mm	4 mm
Épaisseur fond	2 mm	3 mm	4 mm
Poids	124 kg	184 kg	246 kg
Volume	575 l	650 l	690 l

Basculement sur pitons

- Commandé par levier à verrouillage automatique.
- Lame robot incorporée.

	B 12
Largeur	1, 20 m
Hauteur AV	532 mm
Hauteur AR	332 mm
Profondeur	0, 65 m
Épaisseur caisse, fond et porte	2 mm
Poids	70 kg
Volume	320 l



- Attelage 3 points
- Basculement latéral par volant
- Cuve montée sur moyeu renforcé
- Roulements étanches
- 3 pales de malaxage
- Protecteur de couronne
- Couronne en fonte
- Livrée sans cardan.

Hauteur de chargement réduite

	TB 6	TB 12
Capacité	350 l	430 l

FENDEURS DE BÛCHES

Coin double enture pour une meilleure efficacité

- Bâti mécano soudé avec une poutre reconstituée pour une plus grande rigidité
- Fournis avec un distributeur à retour automatique
- Vérin de forte section : plus de longévité et plus de puissance disponible.

	F 13 T	F 15 T	F 17 T	F 18 T	F 21 T
Vérin	45/90	50/100	70/110	50/100	70/110
Course	1 m	1, 12 m	1, 19 m	1, 12 m	1, 19 m
Lame de coupe	160 mm	250 mm	258 mm	250 mm	258 mm
Dégagement sous lame	1, 07 m	1, 25 m	1, 25 m	1, 25 m	1, 25 m
Centrale hydraulique	option	option	option	standard	standard

La centrale hydraulique : réservoir 45 l, pompe 35 l/mn 220 bars.



- Attelage 3 points
- Entraînement par PDF
- Lame ø 600 mm, à denture crochets entraînée par poulies à gorges et courroies trapézoïdales
- Levier d'arrêt d'urgence assurant le freinage de la lame
- Inter-verrouillage interdisant l'accès à la lame pendant le fonctionnement
- Capacité de sciage : 225 mm
- Dimensions : 0, 90 m x 0, 59 m
Hauteur : 1, 15 m
- Poids : 90 kg
- Livrée sans cardan.

BALAYEUSES HYDRAULIQUES

Balai 2 m efficace sur tous types de sols



- Balai en fibres mixtes polypropylène + polyester entraîné par moteur hydraulique
- Bavette anti-projections en caoutchouc
- Moyeu métallique avec axe carré 32 x 32 mm
- Attelage 3 points n° 1 et 2
- Attelage flottant sur le 3^{ème} point
- Orientation + ou - 20°
- 2 roues de terrage à bandage 200 x 80, avec moyeu monté sur roulements à billes. Réglage de la hauteur des roues de terrage par cales de 17 et 35 mm
- Béquille de repos.
- Option :
- Kit d'orientation hydraulique.

	BL 2000
Largeur balai	2 m
ø balai	550 mm
Nombre d'anneaux	40
Épaisseur tôle capotage	3 mm
Épaisseur tôle flancs et attelage	5 mm
Poids	221 kg